

2.14.2. Паспорт препятствия, пройденного впервые

Форма № 3

Паспорт перевала Красная Скала

Район	Хребет, массив	Название	Высота над у. м. (м)	Категория трудности		
				лето	зима	межсезонье
Приполярный Урал	Манарага	Красная Скала	1125	1А	1А	1А

1. Местонахождение: Республика Коми, Приполярный Урал; в Ю. отроге хребта Манарага, между вершинами Крузенштерна (1461,8) и Кейзерлинга (1192,5), в 6,0 км к ВСВ. от вершины г. Манарага (1662,7).

Координаты: С. ш. – 65° 03.647; В. д. – 59° 52.554.

2. Что соединяет и связывает: исток 2-го правого притока руч. Олений и правый приток р. Манарага. Направление перевала: с ССВ. на ЮЮЗ., определяющий участок – крутой травянисто-осыпной ССВ. склон.

Данный перевал можно использовать в связке с перевалами Обманщик (1А), Спартак (1Б) и для восхождения на г. Крузенштерна (1461,8) по Ю. склону (1Б–2А к. т.). Отличная обзорная точка с видом на г. Манарага (1662,7).

3. Кем назван, когда, в честь чего (кого), что означает: группой Пермского краевого центра «Муравейник» (рук. Зуев А. П.), 08 августа 2022 г.

В СЗ. части седловина перевала ограничена скалой, покрытой яркими красными лишайниками – отсюда и его название.

4. Сведения о первопрохождении препятствия: отсутствуют.

5. Источник сведений: фотографии и отчеты группы под рук. Зуева А. П. (2013, 2017 и 2019 гг.); спутниковые карты района.

6. Количественные характеристики:

Время прохождения (ч)*			Время движения со страховкой (ч)**		Количество пунктов страховки (ориент.)	Частота прохождения (ориент.)	Преимущественное направление прохождения
общее	подъем	спуск	поперем.	одновр.			
2,5	1,5	1,0	–	–	–	–	с СВ. на ЮЗ.

7. Условия, при которых изменяется категория трудности: нет.

8. Описание прохождения:

От места стоянки на правом берегу р. Манарага ниже устья руч. Олений (отметка 601,9) пересекли поляну в С. направлении и поднялись на правобережный мыс ручья, где идет тропа. По тропе прошли вверх по течению ручья до первого (по ходу) правого притока.

Свернув с тропы, пошли на З. лесом правым бортом долины притока. Поднялись на моренный вал, с которого на СЗ. открывается вид на верховья долины. Здесь заканчивается зона леса, выше заросли кустарника, карликовой березы в пойме притока и курумные россыпи на склонах. Шли вверх по течению притока по травянистым террасам, придерживаясь правого борта долины, а после поворота долины на З. – вдоль русла притока. Перед озером ручей пропадает в моренных валах. На ЮВ. берегу озера имеются площадки для стоянки. Отсюда с высоты 1000 м над у. м. начали подъем на перевал.

Подъем идет в Ю. направлении по травянисто-земляному склону крутизной до 30°. Перед выходом на седловину характер склона меняется на осыпной, крутизна увеличивается до 35°. Седловина широкая, вытянута в ВЮВ. направлении. Набор высоты от озера 125 м.

Тур сложили в СЗ. части седловины под 10-метровой скалой, покрытой красными накипными лишайниками, напоминающими наскальные рисунки древних охотников (писанцы). Отсюда название перевала – **Красная Скала**.

Склон, ведущий в долину притока р. Манарага, – травянистый, крутизной до 25°, в его Ю. части в лощине лежат снежники. Категория трудности – н/к (1А – с учетом подъема из долины р. Манарага).

9. Требования к организации страховки: индивидуальная страховка.

10. Возможные опасности и меры безопасности: перевальный взлет из долины руч. Олений весной лавиноопасен.

11. Рекомендуемое специальное снаряжение: каски, трекинговые палки.

12. Возможные и рекомендуемые места ночлега: устье руч. Олений; озеро 1000,0 в истоке 2-го правого притока руч. Олений; озёра на тропе на правом берегу р. Манарага в устье правого притока.

13. Информация о ЧП, известных автору: отсутствует.

14. Фамилия, имя, отчество автора описания: Зуев Анатолий Павлович,
Пермский краевой центр «Муравейник», 614068, г. Пермь, ул. Генкеля, 1б.

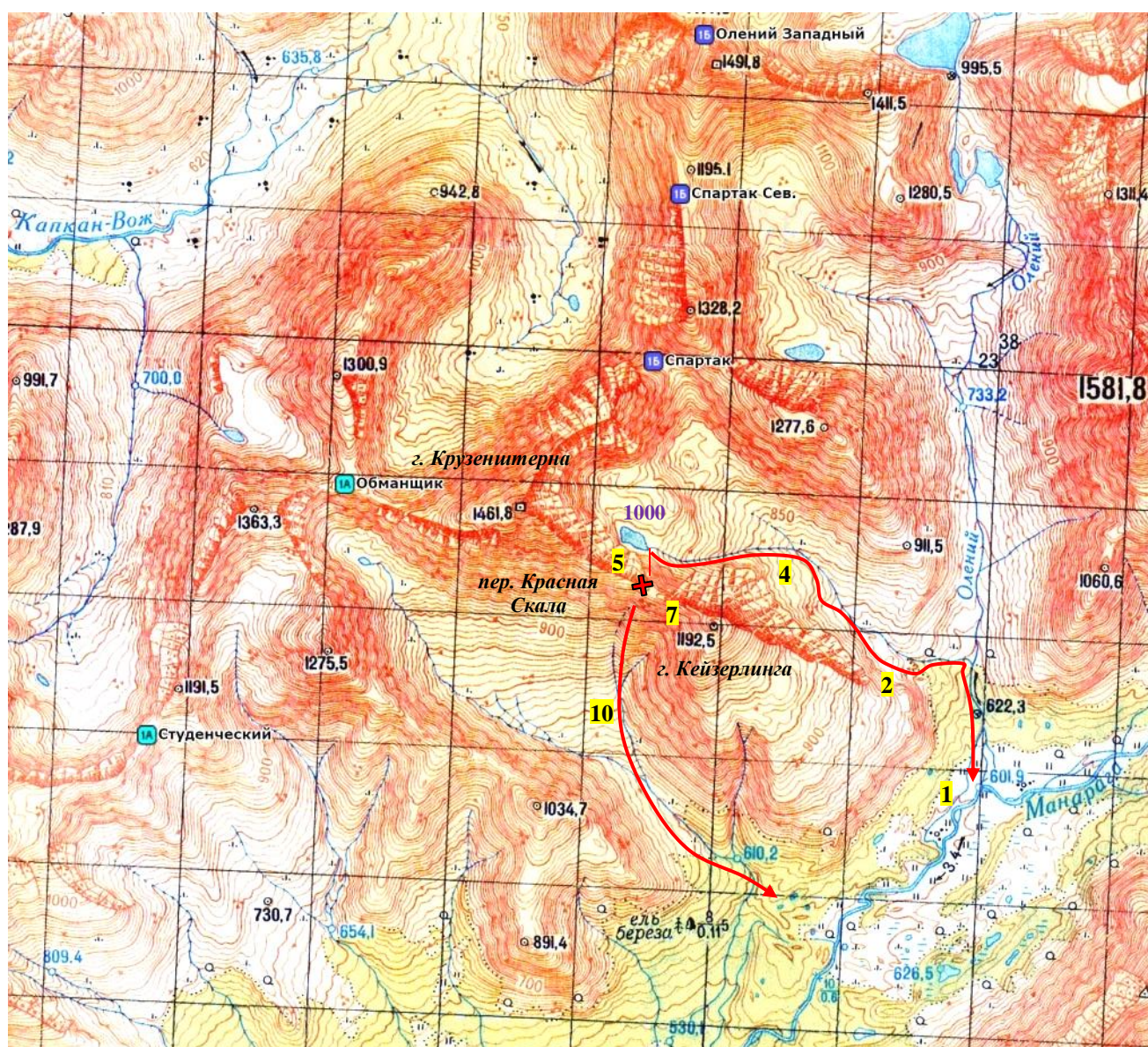
15. Приложения:

1. Карта топографическая, М 1:50000.
2. Фотографии перевала с указанием пути движения.

Приложение 1

Карта

Хребет, массив	Название	Высота над у. м. (м)	Категория трудности		
			лето	зима	межсезонье
Манарага	Красная Скала	1125	1А	1А	1А



Карта М 1:50000, Генштаб

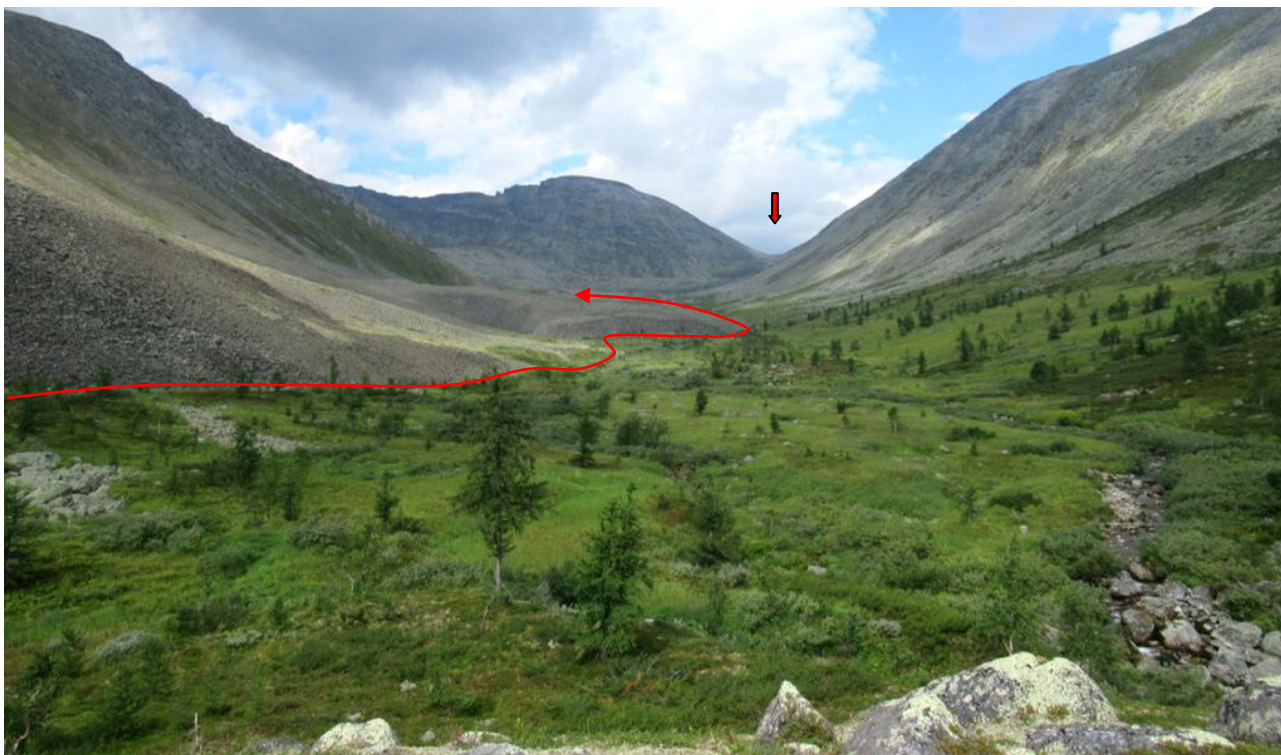
Фотографии



Ф. 1. Вид от р. Манарага вверх по долине руч. Олений: долина 2-го правого притока (←).



Ф. 2. Древний моренный вал перегораживает долину 2-го правого притока руч. Олений.



Ф. 3. Вид с моренного вала вверх по долине – на пер. Спартак (↓).



Ф. 4. Вид на верхнюю часть долины притока и пер. Красная Скала (↓).
На заднем плане: г. Крузенитерна.



Ф. 5. *Подъем от озера в истоке 2-го правого притока руч. Олений на пер. Красная Скала.*



Ф. 6. *Верхняя часть склона при подъеме на пер. Красная Скала из долины руч. Олений.*



Ф. 7. Седловина пер. Красная Скала (вид на СЗ.). Тур сложен у подножия скалы (↓).



Ф. 8. Тур на пер. Красная Скала. На заднем плане: г. Манарага.



Ф. 9. Красные лишайники на скалах «дали» перевалу название – Красная Скала.



Ф. 10. Вид с седловины пер. Красная Скала на Ю. – в долину р. Манарага.



Ф. 11, 12. Спуск от тура на пер. Красная Скала в долину 2-го правого притока руч. Олений.